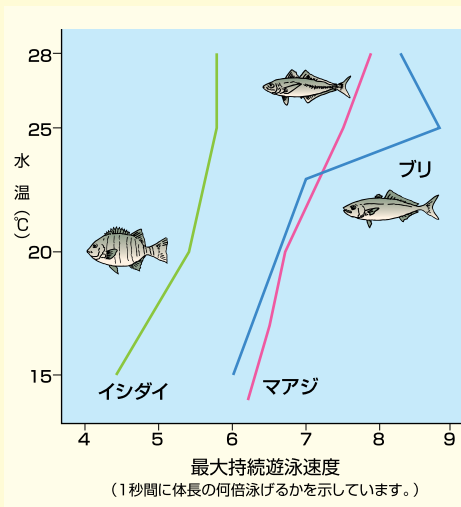


# 魚の遊泳能力と温度

海生研では遊泳能力測定装置を用いて何種もの魚(体長11.9~18.4cm)について水温と遊泳能力の関係を調べました。

下の図は3種類の魚の最大持続遊泳速度(60分間完泳できる最大流速)で、水温が変わるにつれて、遊泳速度が変わることを示しています。



財団法人海洋生物環境研究所は、発電所の取放水等が海の環境やそこに生息する生物に与える影響を科学的に解明する中立的な調査機関として、環境庁、農林省(当時)、通商産業省の共管の下で、昭和50年に設立されました。

これまで「大規模発電所の取放水が生物に及ぼす影響の解明」「取放水域の環境調和技術の開発」「原子力発電所等周辺海域の海洋放射能調査」等の調査研究を国や民間からの委託をうけて実施しております。

海の豆知識 第6号

平成12年12月1日 発行

発行所

財団法人 海洋生物環境研究所

〒101-0051 東京都千代田区神田神保町3丁目29番地 帝国書院ビル5階

電話 03-5210-5961/FAX 03-5210-5960

<ホームページ> <http://www.kaiseiken.or.jp/>

かいせいけん

# 海の豆知識 Vol.6

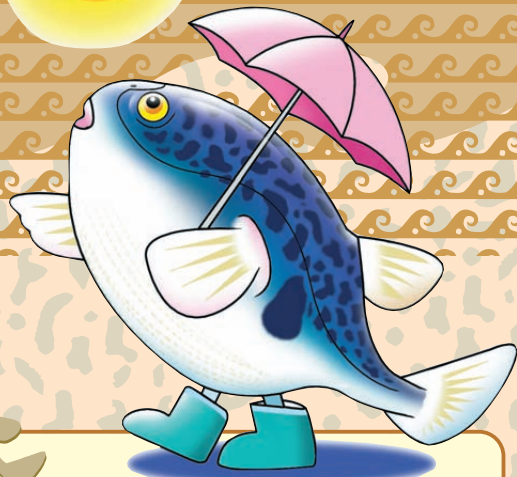
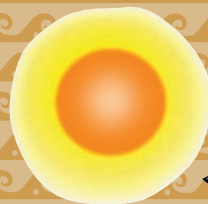
??? 魚のことわざ ???  
〈その5〉



# 魚のことわざ

〈その5〉

## —フグ—



日本と中国では昔からフグを食べる習慣があるので、中毒事件などにより、フグに毒があることを経験的に知っていました。フグ毒はフグの体内に一樣にあるのではなく、卵巣と肝臓に集中しています。フグ毒による人の中毒症状は、食後20分ないし3時間で現れ、まずくちびる、舌の端、ついで指先にしびれが起こり、続いて頭痛、腹痛などを伴うことがあります。その後、嘔吐、運動不能、呼吸困難、血圧の低下と続き、ひどい場合は呼吸停止後、心臓が止まり死に至ります。このようにフグ毒は麻痺性の毒で、それにより神経細胞の活動停止と骨格筋の麻痺が起こり、致命的な結果を招くことになります。

1

### 「河豚一尾に水一石」

真河豚(虎河豚)には猛毒のテトロドトキシンが含まれ、フグ一尾で人間三十三人がコロリと逝く。青酸カリ以上で、煮ても焼いても消えず、水で洗い流すことが一番。

だが一石といえばドラム缶一本以上(約270リットル)。こんなに水を使ったら毒が流れると同時に味も流れてしまうとは嘆く。「河豚一尾に水三斗」とも言うが、この「水三斗」はフグに中<sup>あた</sup>ったときの毒消しに飲む水の量、ともある。

2

### 「八丈の河豚と八丈の气象台はあたらぬ」

(八丈地方の言葉) 「八丈の河豚」とは、ハリセンボン科の「石垣河豚」のことで、無毒美味。食べても中<sup>あた</sup>らない。天気予報は、かなりの確率で当たるようになったが、局地の予報は外れることも多い。少し肉肉た言い方とも受け取れるが、フグが中<sup>あた</sup>らない、安心して食べられることを強調したものであろう。

3

### 「いざゆかん河豚食<sup>あた</sup>い中るところまで」

「河豚食<sup>あた</sup>わぬ人には言わじ河豚の味」という程に河豚は旨いという。しかも毒があるから、そのスリルが味にプラスされて余計に旨いと感じる? 河豚通の心意気を詠んだもの。